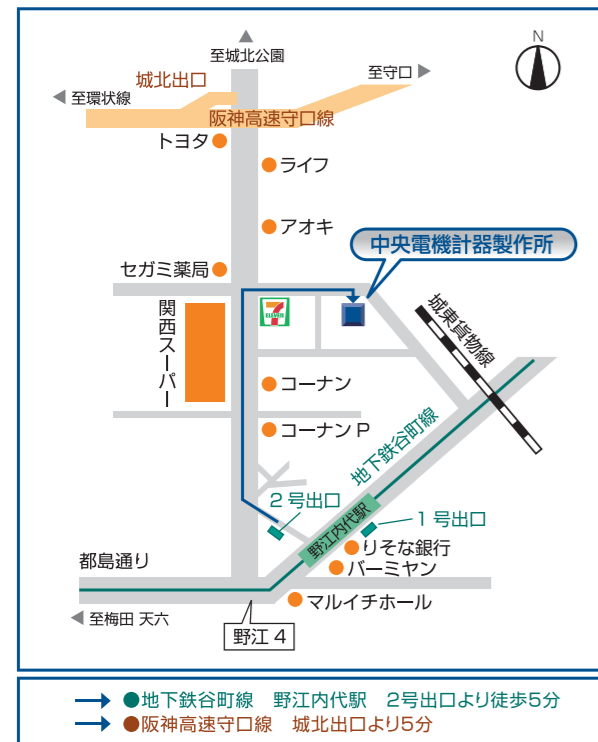
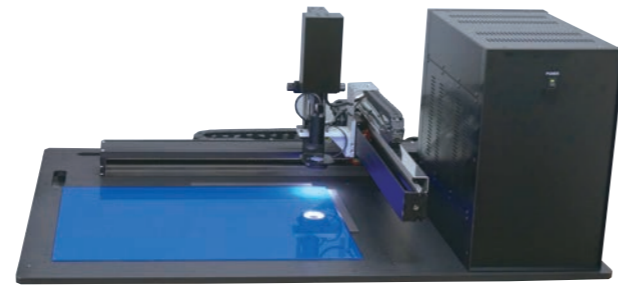


会社概要

創業以来80年以上にわたり、数多くの高品質なテスト・計測・制御システムをお客様へ提供しております。カスタム製品(特注仕様)を中心に、ハード/ソフトの設計・開発・製作からアフターフォロー・メンテナンスに至るまで、トータルコーディネートいたします



Smart Edge製品ラインナップ



卓上型 寸法自動測定装置
GS-HB6040 (580×400mm)



高精度 寸法自動測定装置
GS2-HLS6560 (650×600mm)

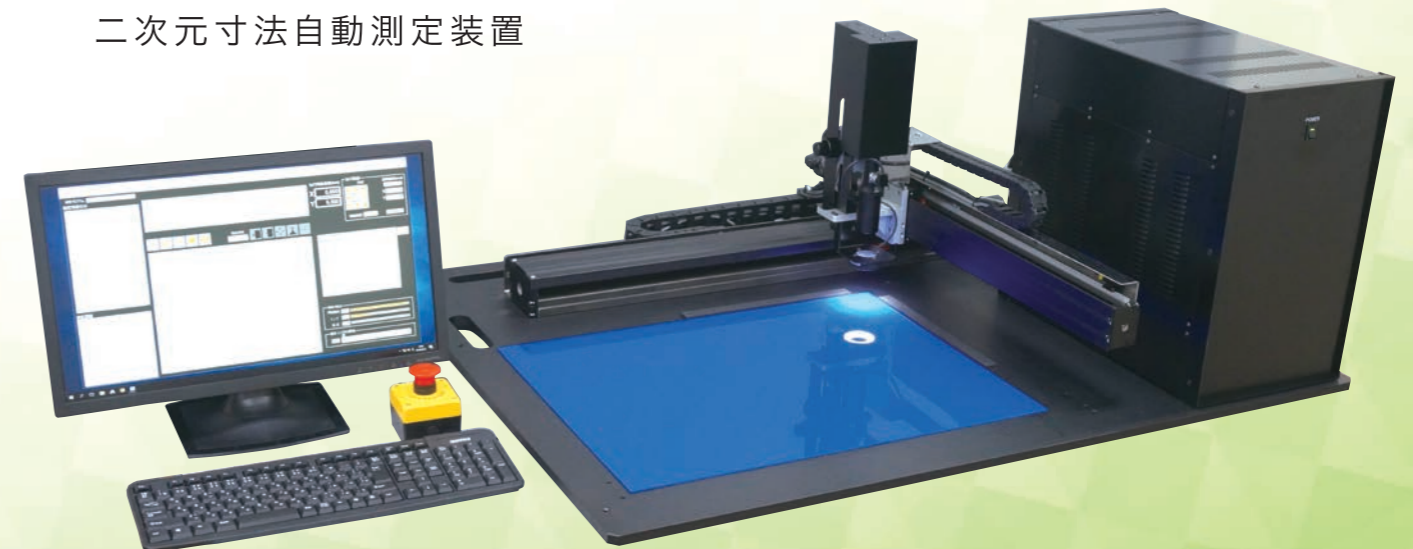


大型 寸法自動測定装置
GS-150120GJ (1500×1200mm)
※完全受注生産品

Smart Edge

スマート・エッジ

二次元寸法自動測定装置



CEW 株式会社
中央電機計器製作所

【本社】〒534-0013 大阪市都島区内代町2-7-12
TEL 06-6953-2366 FAX 06-6953-2414
E-mail eigyou@e-cew.co.jp
URL <http://www.e-cew.co.jp>

お気軽にお問い合わせください

販売店

簡単操作で、 瞬時に非接触測定！

寸法自動測定装置 「Smart Edgeシリーズ」

フィルムやシート等の寸法を自動で測定する装置です。測定箇所のプログラミングを行い、マウス操作だけで自動測定します。専任オペレーター不要で、品質管理に役立ちます！



簡単操作

わかりやすいアイコンを選んでいく直感的な操作で測定プログラムが簡単に作成できます

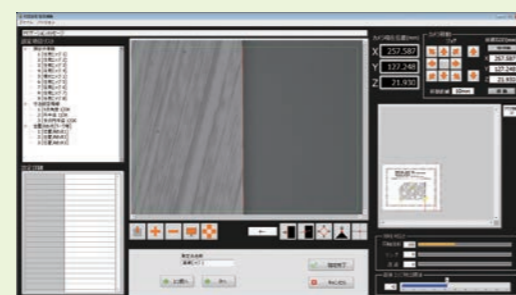


検査時間を大幅に削減

エッジ検出ツールのボタン



実際の画面



自動測定で即時にOK/NG判定

- ★測定結果はデータファイル(csv)として指定のフォルダに保存
- ★測定時の画像は全て保存、規定値[NG]箇所も、即座に確認



No.	寸法名	判定	測定値	基準値
1	多点円半径 1	OK	1.016	1.000
2	円半径 1	OK	1.031	1.000
3	多点円半径 2	OK	1.038	1.000
4	多点円半径 3	OK	1.513	1.500
5	円半径 2	OK	1.518	1.500
6	多点円半径 4	OK	1.529	1.500
7	2点間距離 X 1	OK	160.169	160.000

OK判定
全ての測定値の良否判定結果が「OK」の場合

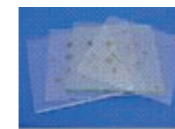
No.	寸法名	判定	測定値	基準値
1	多点円半径 1	OK	1.016	1.000
2	円半径 1	OK	1.031	1.000
3	多点円半径 2	NG	1.038	1.000
4	多点円半径 3	OK	1.513	1.500
5	円半径 2	OK	1.518	1.500
6	多点円半径 4	OK	1.529	1.500
7	2点間距離 X 1	OK	160.169	160.000

NG判定
一つでも良否判定結果に「NG」が出た場合

導入事例

平面なシート形状品から、刃型、抜型まで！
測定できるか分からないものでも、一度ご相談ください。照明等のカスタム対応で解決へ！

■寸法自動測定装置のご利用例



フォトマスク



ガラスカッター
側面



ゴムパッキン
断面



自動車パーツ



ガスケット



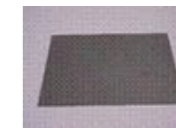
フィルム抜き
加工



フィルム
(キスカット)



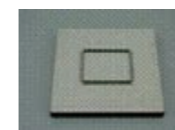
拡散シート



偏光シート



デジタルカメラ・
スマートフォン部品



トムソン刃
(刃型)



ICトレイ



プリント基板



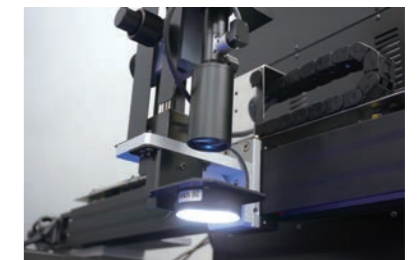
金属パネル



フレキシブル
基板

光学系のカスタム対応

お客様のワークに合わせて、レンズ(倍率)、照明(方向・波長など)をカスタム対応
(例)4方向照明、刃型(抜型)の測定などに

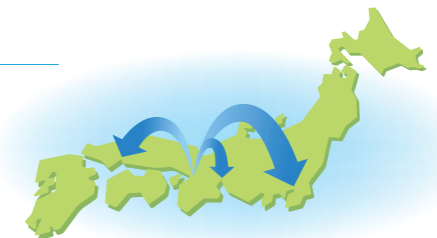


成績書フォーマットのカスタム対応

測定結果をお客様の成績書フォーマットに合わせて作成が可能です

保守契約 ※標準品のみ

- ★年1回のメンテナンス及び精度確認
当社の技術担当者が出張訪問いたします！
- ★万が一の故障時に対応します(消耗品を除く)
- ★全国サポート



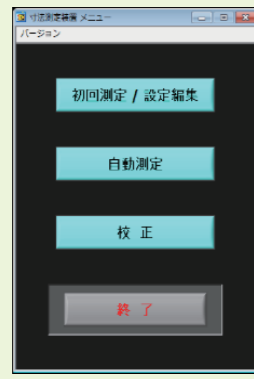
ご購入後もサポートいたします

メーカー直販のため、お問い合わせを頂けましたらご購入後も営業、技術者がサポートいたします！

サンプル測定サービス

サンプルをお送りいただければ無料で測定し、通常約1週間で結果をお送りいたします！
※サンプル数や測定箇所の数により有償になる場合がございますのでご了承ください
まずはご相談を！ お問い合わせ：06-6953-2366 カスタマーサポートまで

測定の流れ



メインメニュー

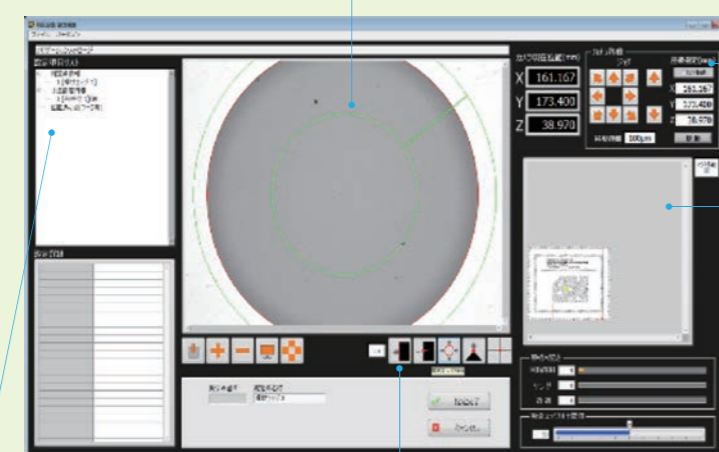
初回測定 ... はじめに1品目を測り、基本となるプログラムを製作します(プログラム機能:測定箇所・手順・規格値・公差などを設定)

自動測定 ... 初回測定で作ったプログラムを呼び出して測定します(設定した測定箇所・手順・方法を再現し測定)

傾き補正機能: 測定物の傾きを内部補正
連続測定機能: 同じワーク・パターンを連続測定
オフセット機能: 測定開始位置を調整可能

データ保存・評価 ... 測定データを自動作成・保存

測定機能



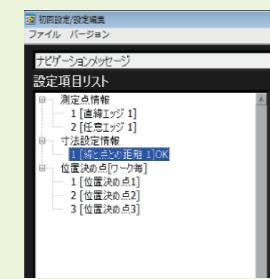
現在のカメラ画像

カメラ移動ツール
 クリックするとカメラが移動

マップ機能
 図面等を読み込むと装置と連動するので移動が楽!

測定結果

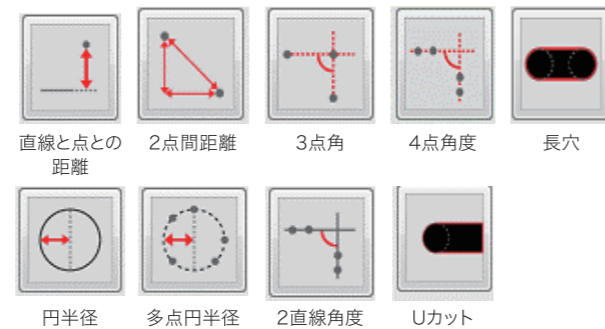
測定した寸法の名称の隣に[OK][NG]表示が出来ます



※拡大写真

アイコンを見れば機能がすぐわかる!
 下記のような形状・演算により様々な測定が可能です!

測長ツール

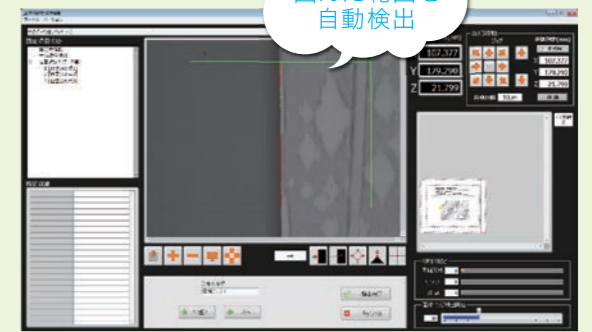


初回測定

測定・検出したい箇所をマウスで囲むだけ!



マウスで囲むと



囲んだ範囲を自動検出

丁取りワークも連続自動測定が可能!



丁取りワークの測定方法

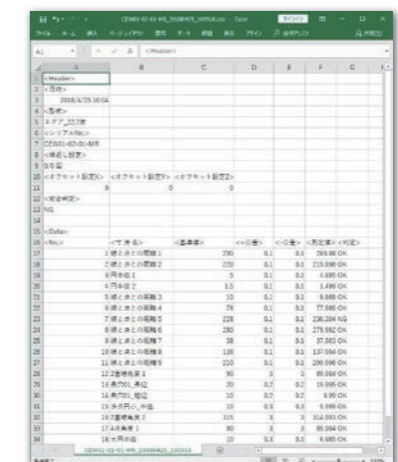
- ① 1つだけプログラム
- ② 個数とピッチ(距離)を入力すれば全て自動測定可能

自動測定

プログラムを実行すれば高速で自動測定!

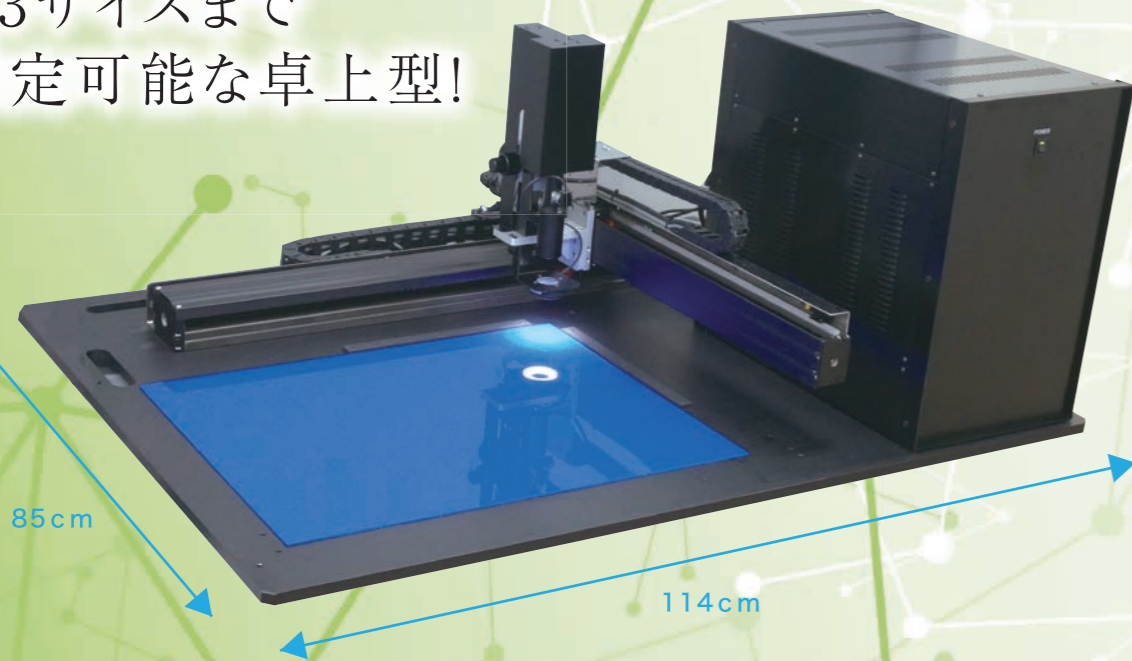


測定結果はcsvファイルとしてデータ保存。画像データも保存できます。



卓上型 寸法自動測定装置 GS-HB6040(580×400mm)

A3サイズまで
測定可能な卓上型!

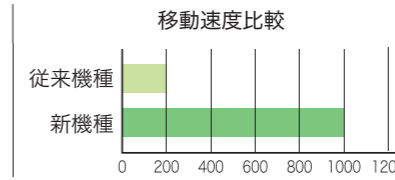


高精度 寸法自動測定装置 GS2-HLS6560(650×600mm)

リニア駆動で超高速、
高精度測定!

point 移動速度が超高速!

リニアモーターで、
最大1,000mm/secの
ハイスピード測定が可能!



大型 寸法自動測定装置 GS-150120GJ(1500×1200mm) ※完全受注生産品

ステージサイズのカスタム対応



- point 全面吸着(エア吸着)
サンプルの浮き防止で正確測定
- point リニア駆動で速くて正確
- point 1500×1200、1800×1200サイズの実績あり!
国内外問わず、安定して長年お使い
いただいています

導入例 液晶画面のフィルムの寸法測定など
アジアを中心に、世界各国で活躍中!
ポーランド、アメリカ、メキシコ、インドネシア、
マレーシア、中国、台湾、韓国...etc.

項目		GS-HB6040	GS2-HLS6560
外径寸法	W×D×H	1,135×850×450mm ※1	1,050×1,280×1,260mm ※2
重量	kg	85kg	400kg ※2
測定範囲	X軸×Y軸	580×400mm	650×600mm
被測定物の最大高さ	mm	45mm	30mm
制御分解能	X軸/Y軸	0.2 μm(X/Y軸)	0.5 μm(X/Y軸)
	Z軸	-	0.04 μm(Z軸)
繰返し位置決め精度	μm	±3 μm(X/Y軸)	±1 μm(X/Y軸)
駆動方式	(X/Y軸)	ボールネジ	リニアモーター
エンコーダー	(X/Y軸)	ロータリーエンコーダー	リニアエンコーダー
ステージ最高移動速度	(X/Y軸)	-	1000mm/sec
レンズ		テレセントリックレンズ (光学倍率0.5倍) ※3	テレセントリックレンズ (光学倍率2倍) ※3
光学分解能		-	2.2 μm/pix(光学倍率2倍)
視野範囲	W×D	14.3×10.8mm (0.5倍時)	3.52 x 2.64mm(光学倍率2倍)
	サイズ	20.7inch ワイド	23inch ワイド
モニター	画面解像度	1920x1080 ピクセル	
	カメラ	CCD モノクロ 1/1.8インチ	
カメラ	有効画素数	200万画素	
	照明	リング照明 + 同軸落射照明 (オプションで透過照明追加や、4方向照明への変更が可能)	
精度保証温度		22℃±1℃	
測定結果出力		エクセル出力(CSV形式)	
電源	電圧、周波数	AC100V±10V 50/60Hz	

項目		GS-150120GJ (参考 ※5)
外径寸法	W×D×H	2,600×2,000×1,800mm ※5
重量	kg	4,000kg ※5
測定範囲	X軸×Y軸	1,500×1,200mm ※5
被測定物の最大高さ	mm	45mm ※5
制御分解能	X軸/Y軸	1 μm(X/Y軸) ※5
繰返し位置決め精度	μm	±5 μm(X/Y軸) ※5
駆動方式	(X/Y軸)	リニアモーター
エンコーダー	(X/Y軸)	リニアエンコーダー
レンズ		テレセントリックレンズ

※1 高さは仕様により異なります ※2 安全カバー含まれません ※3 オプションにて変更可能です ※4 ステージのみ(PCは含んでおりません)

※5 本装置は、カスタム製品のため、
旧モデルの実績に基づく参考値
を記載します

※6 写真は旧モデルとなります